

DIŐ SAHA MUHTELİF İNŐAAT İŐLERİ

TEKNİK ŐARTNAMESİ

05.07.2021

Bu Őartname;

- a) Yürüme yollarında ve açık alanlarda bulunan pres tuđla bordürlerin Bakım ve tamir/ yenilenmesi,servis Otopark alanı kanal işleri,
- b) Mor salkım çardak yenilemesi
- c) Süs havuzu içi kaplamalarının yenilenmesi
- d) Yemekhane yükleme rampası alın taşlarının sökülerek beton alın yapılması,hasarlı duvar tuđlalarının yenilenmesi,sac merdiven ve korkuluk yapılması ile ilgili kalemlerin anahtar teslim yapım işini kapsar.

A- GENEL ŐARTLAR

- 1- İş teknik Őartamede belirtildiđi gibi, anahtar teslim Őekilde yapılacaktır.
- 2- İş alan firma, isgkayit.sabanciuniv.edu adresine, firma ve personel dökümanlarını sipariŐten itibaren en geç 7 (yedi) gün içinde iletacaktır.
- 3- İSG ile ilgili tüm ekipman malzeme temini, çalışma esnasında yetkili bulundurma ve kontrolleri yaptırma firmanın sorumluluđundadır.
- 4- İş alan firma sipariŐten itibaren en geç 10 (on) gün içerisinde işe başlamalıdır. 27 Ağustos 2021, Cuma günü mesai bitimine kadar işi tamamlamalıdır.
- 5- İşin yapımında kullanılacak her türlü malzeme, zemin koruma naylonu, taşıma, yükleme – boşaltma, çıkan akıt/çöplerin resmi atık/döküm sahasına uzaklaŐtırma işleri ile iskele temini/montaj-demontaj, bedeli dahil olmak üzere firmaya aittir.
- 6- Firma çalışacağı alanı mevcut haliyle teslim alıp boşaltma, demontaj ve montaj işlerinden sorumludur, alanı teslim aldığı hali ile teslim etmelidir.
- 7- Firma çalıştığı alandaki tüm sabit yada sabit olmayan malzemelerin korunması ve temiz tutulmasından sorumludur.
- 8- İşin yapımındaki her imalatın detaylarını tekniđine uygun Őekilde yapacaktır.
- 9- Firma verdiđi hasarın giderilmesinden sorumludur.
- 10- İmalat süreçleri Üniversite yetkilisine aşama aşama teslim edilerek ilerlenecektir.
- 11- İşin yapımı esnasında, personelin çalıştığı saatlerde FİRMA sorumlu bir yetkili / Őantiye Őefi bulduracaktır. Bu kişi (Mimar, İnŐaat Mühendisi, İnŐaat Teknikeri yada firma sahibi) olmalıdır.
- 12- İş bitiminde firma sorumlu yetkilisi / Őantiye Őefi ile iş teslimi yapacaktır.
- 13- Çalışma Günleri ve saatleri “Pazartesi -Cumartesi” “8.00 - 22.00” olup Pazar ve resmi tatillerde çalışma yapılmayacaktır.

B- TEKNİK ŐARTLAR

- 1- Pres tuđlaların temini, tamirat, bakım, yenileme işinin yapılması.**
 - a) İş sahasında gerekli güvenlik önlemleri aldıktan sonra çalışmaya başlanacaktır.
 - b) Ekli planda işaretleli yürüme yollarındaki mevcut bordürler sökülecek, alt yapısı temizlendikten sonra 5 (beŐ) cm kalınlığında 400 (dörtüz) doz çimento harç ile yerine dōşenecektir.
 - c) Montaj sırasında derz çıtası kullanılacaktır.
 - d) Dōşenen tuđlalar yol, alan vs kotuna uygun olarak yerleŐtirilecektir. Tuđlalar arasında ve yerleŐtirilen alan ile bir kot farkı olmayacaktır.

- e) Üniversite yetkilisi tarafından yapılan kontrollerde uygun yerleştirilmemiş imalatlar sökülerek yenisi ile değiştirilecektir.
- f) Kırık ve eksikleri tamamlamak üzere mevcut tuğlanın aynısı yeni pres tuğla temini firmaya aittir.
- g) Tamirati yapılacak pres tuğla hatlarının olduğu yollar ekte dökümanda plan olarak verilmiştir. Firma şartnamedeki tanımlara göre yerinde ölçü alıp anahtar teslim olarak işin tamamını yapmakla yükümlüdür.

Bordür örneği



2- Servis otopark alanı kanal tamirat, bakım, yenileme işinin yapılması.

- a) İş sahasında gerekli güvenlik önlemleri aldıktan sonra çalışmaya başlanacaktır.
- b) Mevcut beton kapaklar kaldırılıp kırık olanlar aynı ölçüde yeni beton kapak ile değiştirilecektir.
- c) Beton kapaklarda donatı olarak tek kat hasır çelik kullanılacaktır.
- d) Kanalların içi temizlenecek ve temiz olarak teslim edilecektir.
- e) Kanal uzunluğu yaklaşık 30 mt olup, kapak ölçüleri (37x50x4.5 cm, 33x50x4.5 cm, 45x50x4.5 cm) dir. Verilen metraj bilgi amaçlıdır. Firma şartnamedeki tanımlara göre yerinde ölçü alıp anahtar teslim belirtilen işi yapmakla yükümlüdür.



3- Mor salkım çardak yenileme işinin yapılması.

- İs sahasında gerekli güvenlik önlemleri aldıktan sonra çalışmaya başlanacaktır.
- Mevcut çardak profillerine dokunmadan, yeni çardak 20 cm alt kotta ve parapet içine monte edilecektir.
- Taşıyıcı kolonlar, bükümlü mertekler, mahya profili 2" çap, 4 mm kalınlığına boru profilden imal edilip kaynaklı montaj yapılacaktır.
- Üst ara aşıklar ve yan çerçeve profili 1 ½" çap, 4 mm kalınlığına profilden imal edilecektir.
- Yanlarda altta ve üste olmak üzere 2 şer ad 2mm plastik kaplı gerdirme teli kullanılacaktır.
- Dikmeler yer betonuna ve parapet duvarına flanşlar kullanılarak çelik dübel ile ankre edilecektir.
- Tüm profiller antipas ve 2 kat mat yağlı boya ile boyanacaktır. Renk siyah olacaktır.
- Yeni çardak tamamlandıktan sonra bitkiye zarar vermeden eskisi sökülecek ve bitkinin yeni çardak üzerine yerleşmesi sağlanacaktır.
- Sökülen profiller atık sahasına taşınacaktır.

METRAJ /ÖLÇÜ

- Çardak 5,30 x 42,00 m ölçülerinde dir. (Bilgi amaçlı ölçüdür.)
- Taşıyıcı ayaklar, Üst tonoz taşıyıcı çeliği (Mertekler), Tonoz üst orta taşıyıcı, 2" * 4mm boru kullanılacaktır.
- Tonoz üst orta yan taşıyıcı ve direk yan taşıyıcıları (Ara kayıtlar) 1 ½ 4mm boru kullanılacaktır.
- Flanş 15x15x10mm / her bir flanş için 4 adet, Q 10 çelik dübel kullanılacaktır.
- Gergi teli 2 mm pvc kaplı tel kullanılacaktır.
- Firma şartnamedeki tanımlara göre yerinde ölçü alıp anahtar teslim belirtilen işi yapmakla yükümlüdür.



4- Süs havuzu içi BTB kaplama yenileme işinin yapılması.

- İs sahasında gerekli güvenlik önlemleri aldıktan sonra çalışmaya başlanacaktır.
- Mevcut havuz duvarındaki eski BTB ler sökülerek uzaklaştırılacaktır.
- Alt zemin yeni BTB montajı için standardına göre sıva yapılarak hazırlanacaktır.
- Aynı renk BTB temin edilerek kaplama uygulaması yapılacaktır.

- e) Havuz zeminindeki eksik BTB ler tamir edilecek ve bozuk derzler kazınacaktır.
- f) Havuz duvarındaki ve zeminindeki BTB kaplamalarına derz dolgu malzemesi uygulanarak işlem tamamlanacaktır.
- g) Havuz ölçüsü H:82 cm L:32 mt dür
- h) Havuz zemin alanı 80 m2 dir
- i) Ölçüler bilgi amaçlı olup Firma şartnamedeki tanımlara göre yerinde ölçü alıp anahtar teslim belirtilen işi yapmakla yükümlüdür

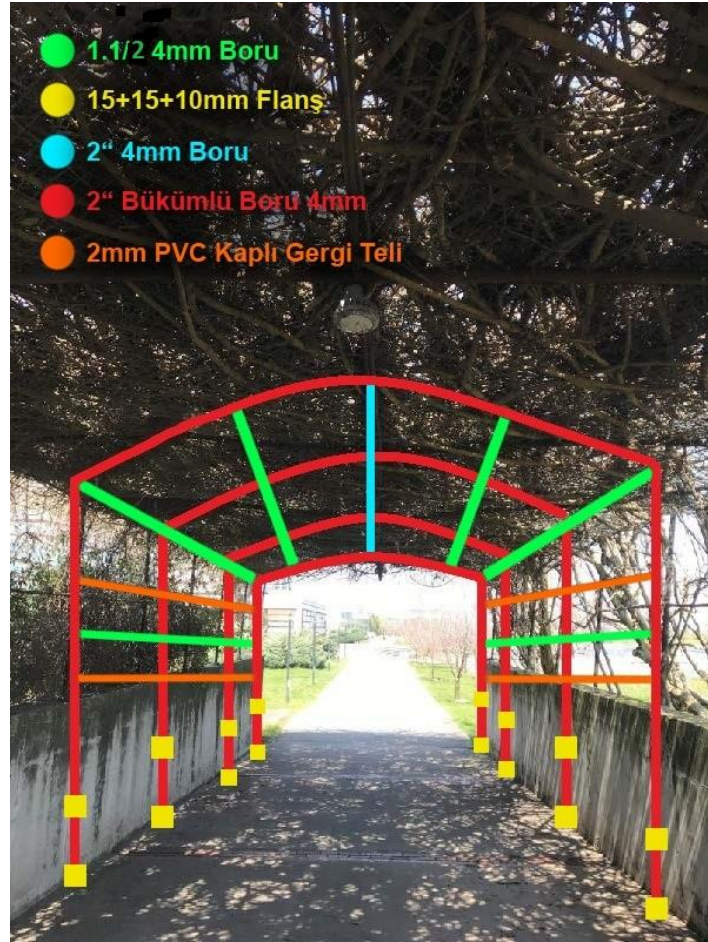
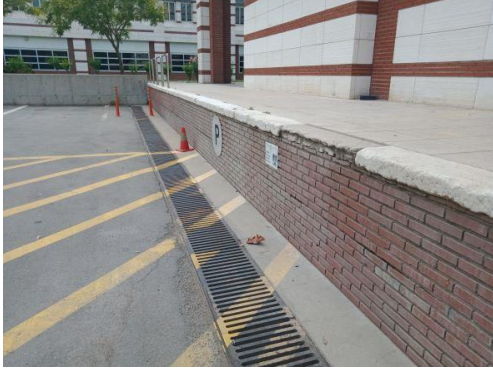


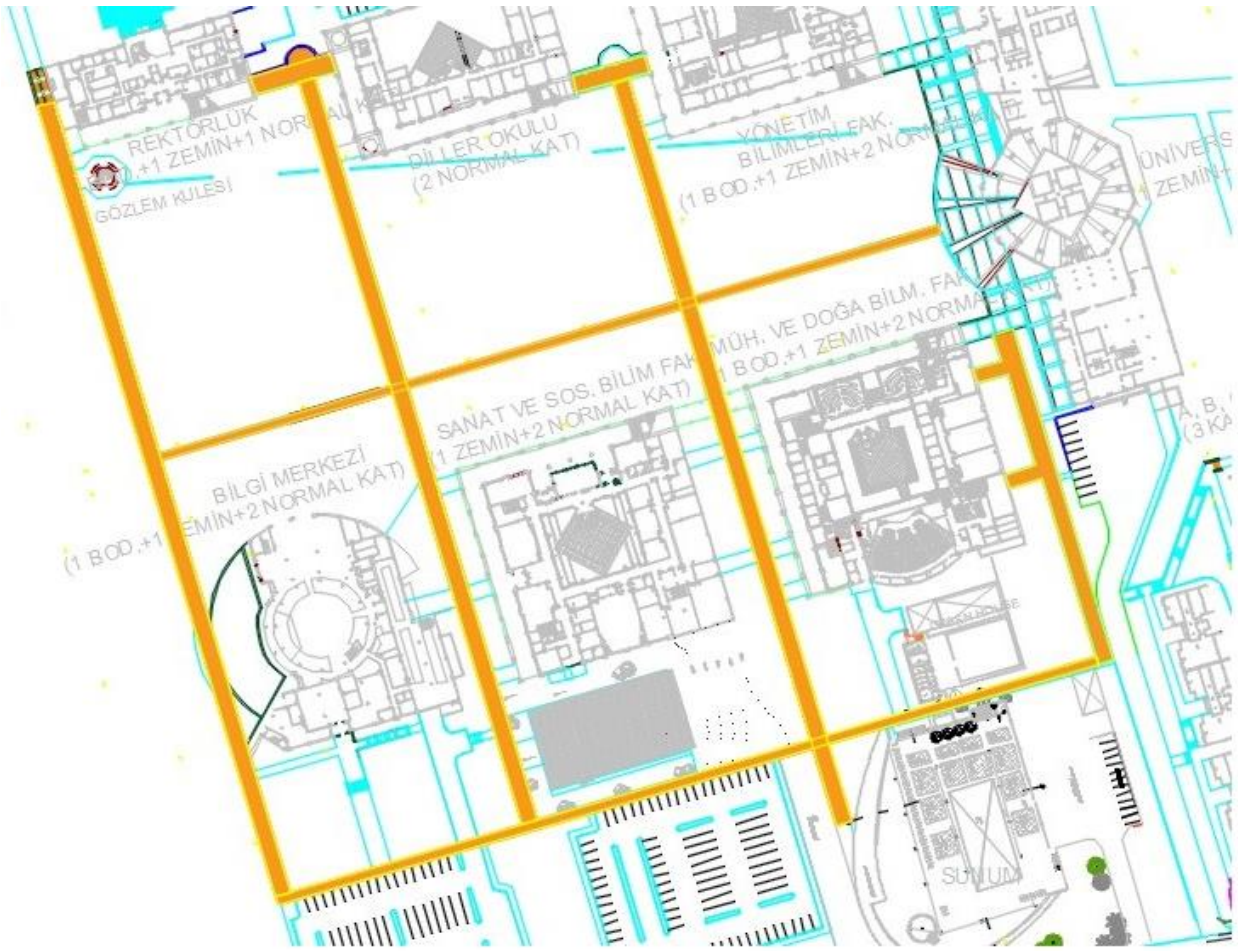
5- Yemekhane yükleme rampası alın taşlarının sökülerek beton alın yapılması ve hasarlı tuğlaların yenilenmesi işinin yapılması.

- a) İş sahasında gerekli güvenlik önlemleri alındıktan sonra çalışmaya başlanacaktır.
- b) Mevcut eski Taş kaplamalar sökülerek atık sahasına uzaklaştırılacaktır
- c) Alına kalıp yapılarak Q10 demir donatılı, C35 beton dökülerek zemin kotuna getirilecektir. Beton fırça ile şekillendirilip işlem bitirilecektir. Köşe noktalarında paht çıtası kullanılacaktır.
- d) Cephede kırılmış tuğlalar yenisi ile değiştirilecektir.
- e) 6 (altı) basamaklı merdivenin yan cepheleri sıva ile sıvanacaktır.
- f) 6 (altı) basamaklı merdivene istenen tipte Boru korkuluk yapılarak boyanacaktır. (DYO sentetik yağlı boya RAL-9002)
- g) Yağ çukuru deposu alanına inen rampaya Tırtıklı Delikli sac ve Kutu profil ile Çelik merdiven yapımı. (En 100 cm, Boy 410 cm, H 145 cm) ve boyanması. (DYO sentetik yağlı boya RAL-9002)

METRAJ /ÖLÇÜ

- a) Taş alın uzunluğu 16 mt
- b) Tamir edilecek tuğla alanı 2 m2
- c) Merdiven korkuluğu uzunluğu 2 mt
- d) Çelik merdiven yapımı. (En 100 cm, Boy 410 cm, H 145 cm)
- e) Ölçüler bilgi amaçlı olup Firma şartnamedeki tanımlara göre yerinde ölçü alıp anahtar teslim belirtilen işi yapmakla yükümlüdür





YURUME YOLLARI BORDUR YENILEME YAPILACAK YERLER PLANI