

SABANCI ÜNİVERSİTESİ
KAMPUS BİNALARI DIŞ CEPHE TAŞ TEMİZLİK
TEKNİK ŞARTNAMESİ

09.06.2022

Kampus binalarının dış cephe taş temizliği yapılması ile ilgili anahtar teslim iştir.

A- GENEL ŞARTLAR

- 1- İş teknik şartnamede belirtildiği gibi, anahtar teslim şekilde yapılacaktır.
- 2- İş alan Yüklenici, **isgkayit.sabanciuniv.edu** adresine, Yüklenici ve personel dökümanlarını sipariştten itibaren en geç 7 (yedi) gün içinde iletacaktır.
- 3- İSG ile ilgili tüm ekipman malzeme temini, çalışma esnasında yetkili bulundurma ve kontrolleri yaptırma Yüklenici'nin sorumluluğundadır.
- 4- İş alan Yüklenici sipariştten sonra en geç 15 (onbeş) gün içerisinde Üniversite yetkilisi ile mutabık kalarak işe başlama tarihini karşılıklı olarak belirleyecektir.
- 5- İş bitim tarihi **26 Ağustos 2022** dir.
- 6- Çalışma Günleri ve saatleri "Pazartesi -Cumartesi" "8.00 - 18.00" olup Pazar ve resmi tatillerde çalışma yapılmayacaktır. Binalarda işlem yapılan bölgede ders veya toplantı olması durumunda çalışmaya geçici olarak ara verilecektir. Üniversite yetkilisinin onayı ile tekrar çalışma başlatılabilir. Bu sebeple işin teslim süresinin etkilenmesi durumunda süre uzatımı Üniversite yetkilisinin yazılı onayı ile verilebilecektir.
- 7- İşin yapımında kullanılacak her türlü malzeme, zemin koruma naylonu, taşıma, yükleme – boşaltma, ile iskele ve vinç temini/montaj-demontaj, bedeli dahil olmak üzere Yüklenici'ye aittir.
- 8- Yüklenici, işin yapımı esnasında çıkacak olan tüm atık/çöplerin, resmi atık/döküm sahasına ulaştırılmasından, bertaraf ücretinden ve gönderilen atıkların belgelerini Üniversite'ye ibrazından sorumludur.
- 9- Yüklenici çalışacağı alanı mevcut haliyle teslim alıp temiz şekilde teslim etmelidir.
- 10- Yüklenici çalıştığı alandaki tüm sabit yada sabit olmayan malzemelerin korunması ve temiz tutulmasından sorumludur.
- 11- Yüklenici, binaların yaya girişi üstüne herhangi bir malzemenin düşmemesi için gerekli fiziki koruyucu önlemleri almakla yükümlü olacaktır. Bu önlem alınmadan Yüklenici'nin çalışmasına izin verilmeyecektir.
- 12- Yüklenici, çalışmaya başlamadan önce yaya geçişini önlemek amacı ile çalışma alanını bariyer ile sınırlandıracaktır.
- 13- İşin yapımındaki her işlem/imalatın detaylarını tekniğine uygun şekilde yapacaktır.
- 14- İşin yapımı için Üniversite tarafından verilen ölçüler bilgi amaçlı olup Yüklenici tarafından yerinde gerekli ölçüler alınacaktır.
- 15- İşin yapımı esnasında kullanılacak her türlü malzeme uygulama/imalattan önce Üniversite yetkilisine onaylatılacaktır.
- 16- Uygulama/İmalat süreçleri Üniversite yetkilisine aşama aşama teslim edilerek ilerlenecektir.
- 17- Yüklenici işin yapımı esnasında araçlara, ekipmanlara, bina yüzeylerine, cam, çerçeve, zemin, peyzaja vereceği tüm hasarın giderilmesinden sorumlu olacaktır.
- 18- Su ve enerji Üniversite tarafından verilecek olup, Üniversitenin göstereceği noktalardan temin edilecektir, işlemin yapılması için gerekli bağlantılar Yüklenici tarafından sağlanacaktır.
- 19- İşin yapımı esnasında, sırasıyla her bir binanın dış cephe taş temizliği yapıp Üniversite tarafından onaylandıktan sonra diğer binanın temizliğine geçilecektir.
- 20- İşin yapımı esnasında, personelin çalıştığı saatlerde Yüklenici sorumlu bir yetkili / şantiye şefi bulunduracaktır.
- 21- İş bitiminde Yüklenici'nin sorumlusu iş teslimi yapacaktır.

B- TEKNİK ŞARTLAR

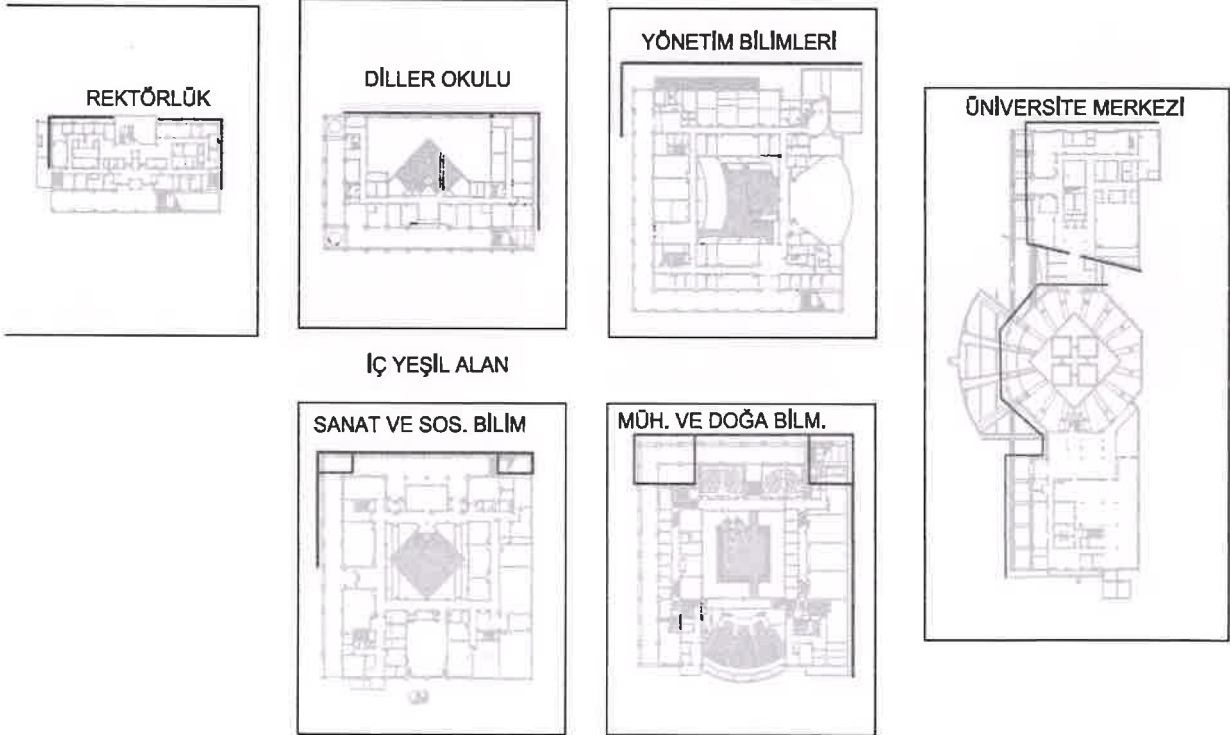
1- İskele,Vinç Kurulması/Kullanılması

- 1- Uygun olan yerlerde sepetli vinç /örümcek ile çalışılabilecektir Gerekli durumlarda Bina cephesine iş güvenliği tarafından onaylı iş iskelesi kurulacaktır.
- 2- İskele ve/veya kullanılacak tüm ekipmanlar TSE belgeli olacaktır.
- 3- İskele kurulumu, iskele kurum belgesine yetkili elemanlar tarafından yapılacaktır.

2- Basınçlı Su ile Dış Cephe Temizliği yapılması.

- 1- Dış cephe yüzeyindeki istenmeyen maddelerin temizliği (boya, toz, is, yapı malzemesinin kusması ile curuf oluşması, yosun vb yüzeysel kirler), kontrollü hava basıncı altında (maksimum 3-4 bar) hassas püskürtme tekniği ile yüzeye zarar vermemek şartıyla yapılacaktır.
- 2- Temizleme işlemi tüm yüzeye uygulanmadan önce yapılacak örnek temizleme ile basınç miktarı, uygulama yüksekliği, açısı, vb diğer parametreler yüklenici tarafından tayin edilecek ve Üniversite yetkilisine onaylatılacaktır.
- 3- Temizlik esnasında akan kirlerin bulaştığı yüzeyler yıkanacaktır. Bu sırada yüzeyde görülen aşırı kirlerde temizlenecektir.
- 4- Taş temizliğinden sonra pencere cam ve çerçevelerinde oluşacak kirler Yüklenici tarafından su ile temizlenerek üniversiteye teslim edilecektir.
- 5- Temizlik işi için yerleşim planında belirtilmiş parapet yüzeyler baz alınacaktır.

C- YERLEŞİM PLANI



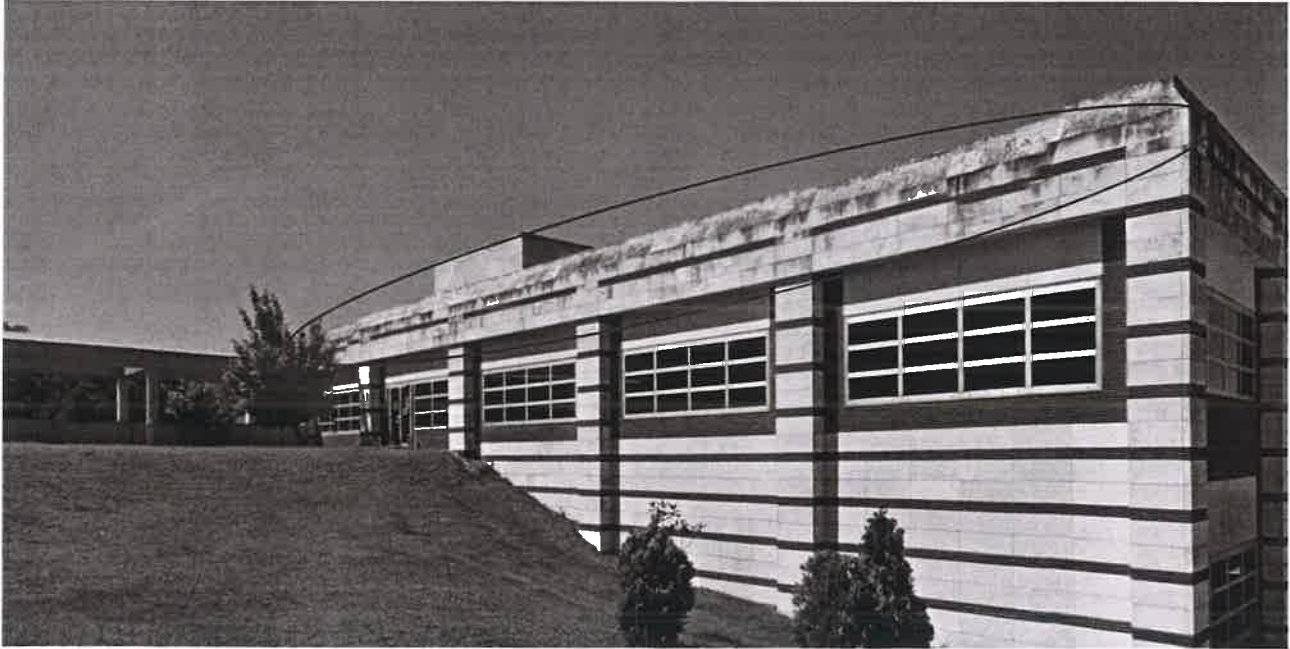
(Handwritten signature)

REKTÖLÜK :



Handwritten signature

DİLLER OKULU :

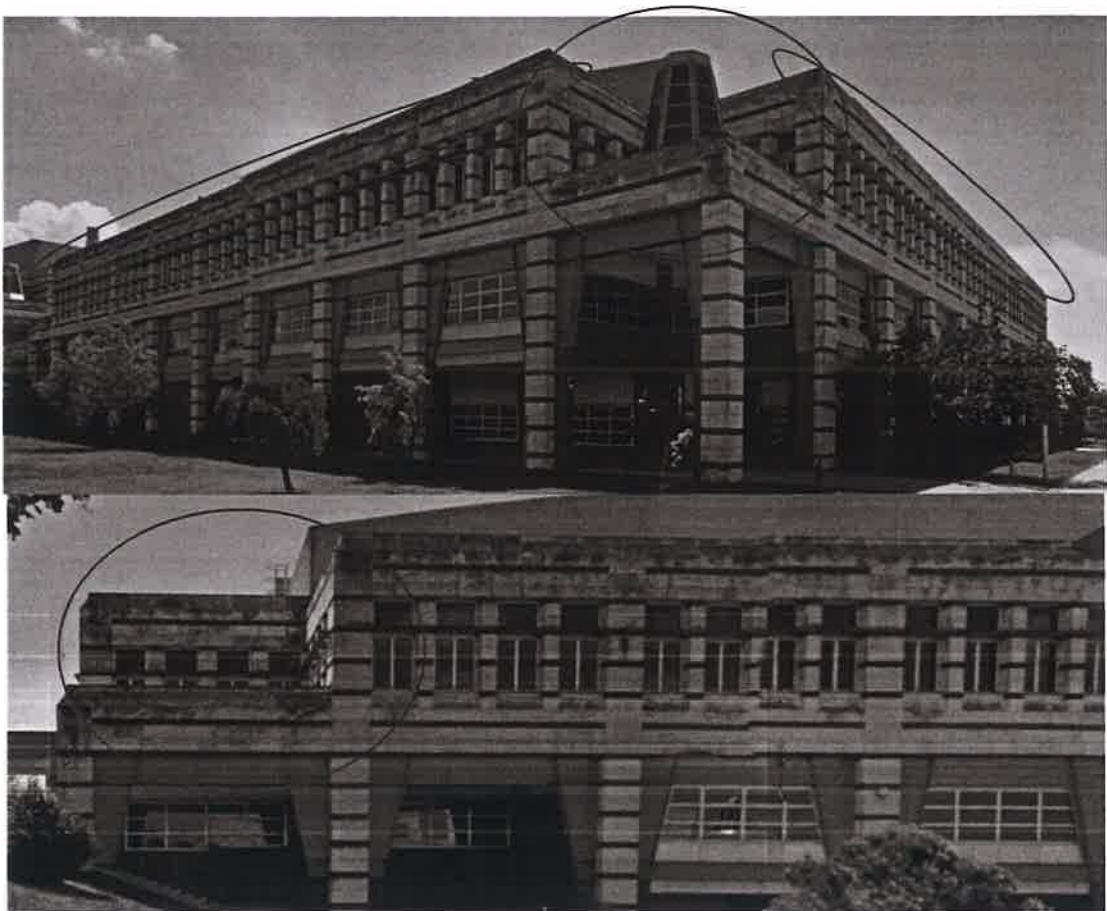


Handwritten signature

YBF :



SSBF :



Handwritten signature or initials in blue ink.

UC :



Handwritten signature in blue ink.

MDBF :

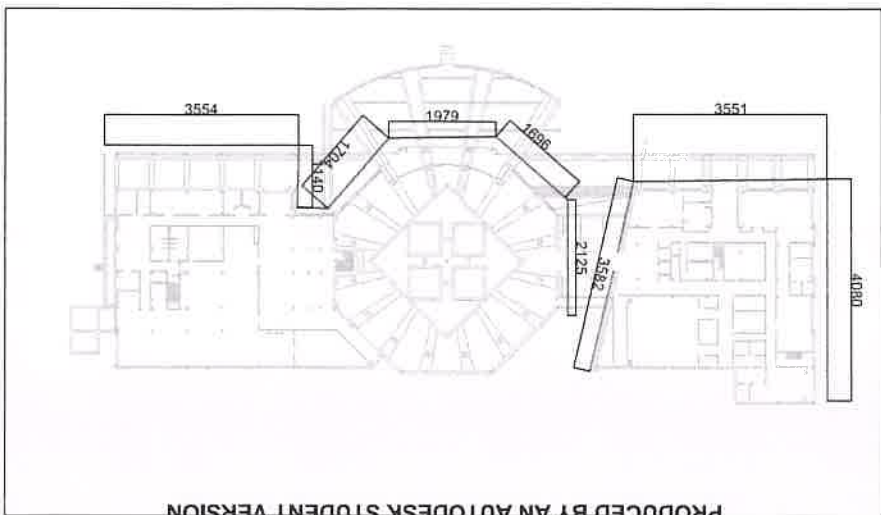
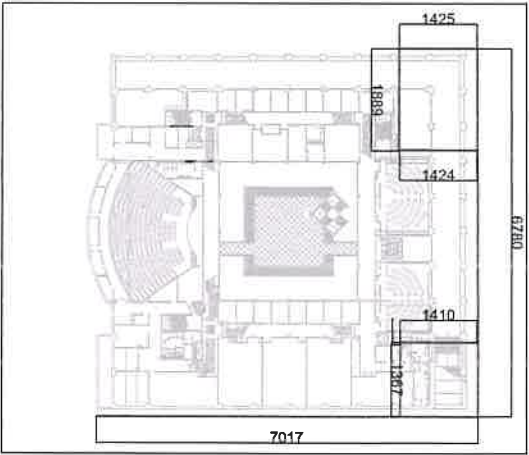
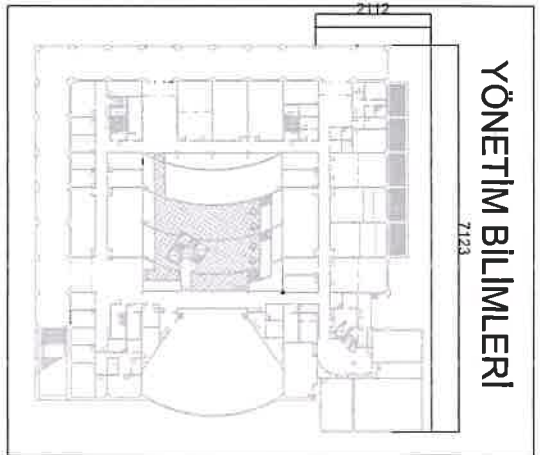
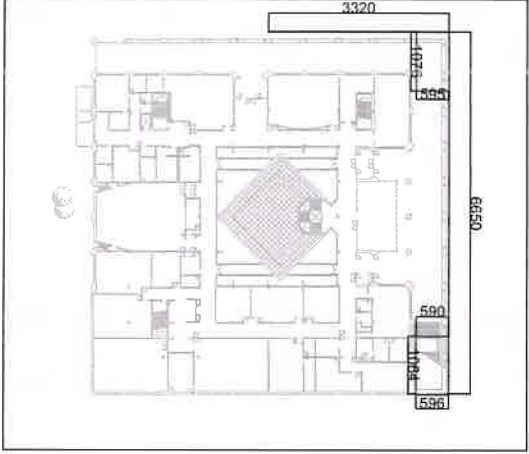
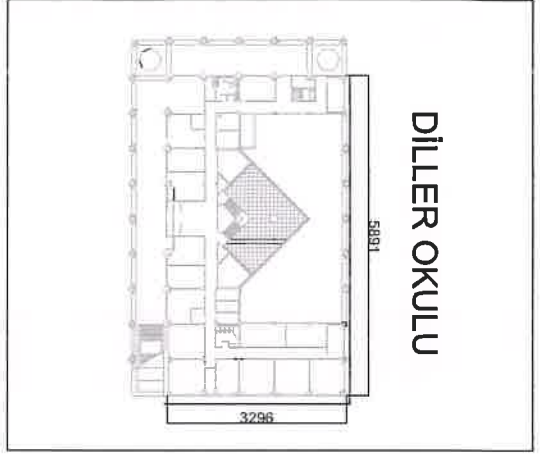
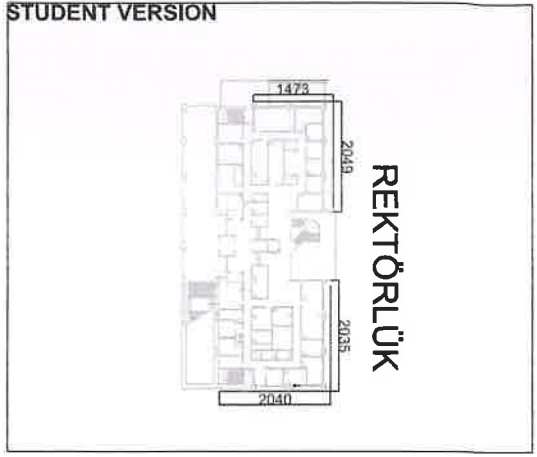


Handwritten signature

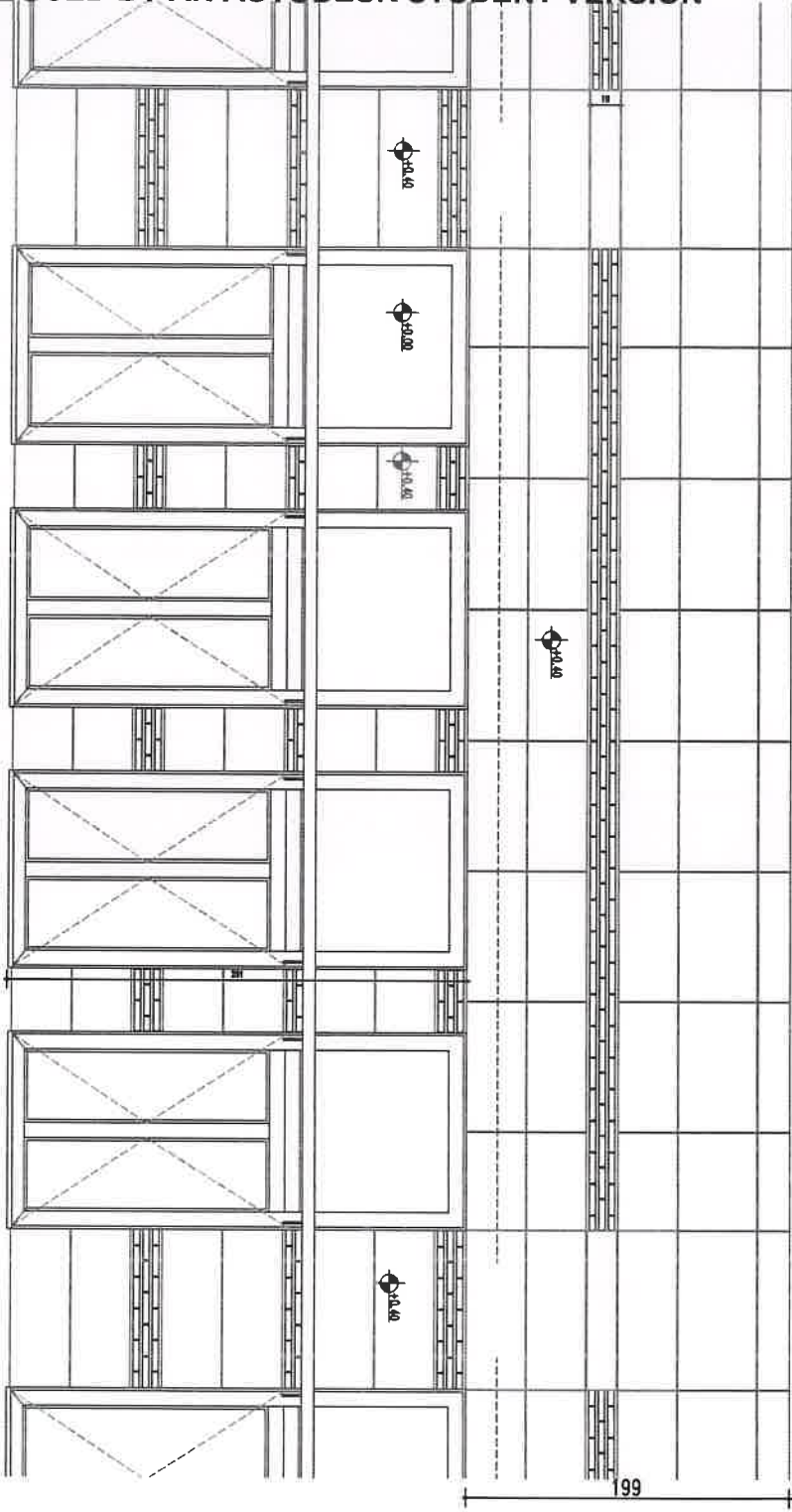
ÖRNEK ÇALIŞMALAR:



[Handwritten signature]



GÖRÜNÜŞ



KESİT

