

SABANCI ÜNİVERSİTESİ
YURT BİNALARI ÇATI ÇİNKO , İNİŞ BORULARI İLE CEPHE TAMİRAT VE BOYA İŞLERİ TEKNİK
ŞARTNAMESİ

A2-A3-A4-B3-B4 Yurt binaları çatı çinko onarımı, gizli dere içi tpo membran kaplanması, saçak çinkolarının tamiratlarının yapılması ve iniş borularının yenilenmesi ile Bina cephelerinin tamirat ve boyanması kalemlerinin anahtar teslim yapım işidir.

A- GENEL ŞARTLAR

- 1- İşbu teknik şartnamede belirtildiği gibi, anahtar teslim şekilde yapılacaktır.
- 2- İş alan firma, **e- logo yazılım sistemi** üzerinden, firma ve personel dokümanlarını siparişten itibaren en geç 7 (yedi) gün içinde iletacaktır.
- 3- ISG ile ilgili tüm ekipman, malzeme temini, çalışma esnasında yetkili bulundurma ve kontrolleri yaptırma firmanın sorumluluğundadır.
- 4- İş alan firma siparişten sonra Üniversite yetkili ile işe başlama tarihini karşılıklı olarak belirlemelidir.
- 5- Çalışma günleri ve saatleri “Pazartesi -Cumartesi” “8.00 - 18.00” olup Pazar ve resmi tatillerde Üniversite yetkilisinin onayı ile çalışma yapılabilecektir..
- 6- İşin yapımında kullanılacak her türlü malzeme, taşıma, yükleme-boşaltma, ile iskele ve vinç temini bedeli dahil olmak üzere firmaya aittir.
- 7- Firma, işin yapımı esnasında çıkacak olan tüm atık ve çöpleri , haftada bir toplama alanından resmi atık-döküm sahasına ulaştırılmasından, bertaraf ücretinden ve gönderilen atıkların belgelerini Üniversite’ye ibrazından sorumludur.
- 8- Firma çalışacağı alanı teslim aldığı hali ile temiz şekilde teslim etmelidir.
- 9- Firma çalıştığı alandaki tüm sabit ya da sabit olmayan malzemelerin korunması ve temiz tutulmasından sorumludur.
- 10- Firma, binaların yaya girişi üstüne herhangi bir malzemenin düşmemesi için gerekli fiziki koruyucu önlemleri almakla yükümlüdür. Bu önlem alınmadan firmanın çalışmasına izin verilmeyecektir.
- 11- Firma, çalışmaya başlamadan önce yaya geçişini önlemek için çalışma alanını emniyet şeridi ile sınırlandıracaktır.
- 12- Sökülen çinko malzemeleri ve çinko iniş boruları zemine taşınarak indirilecek ve Üniversite’nin göstereceği atık merkezine istif edilecektir.
- 13- İşin yapımındaki her imalatın detayları tekniğe uygun şekilde yapılacaktır.
- 14- İşin yapımı için Üniversite tarafından verilen ölçüler bilgi amaçlı olup firma tarafından yerinde gerekli ölçüler alınacaktır.
- 15- İşin yapımı esnasında kullanılacak her türlü malzeme imalattan önce Üniversite yetkilisine onaylatılacaktır.
- 16- İmalat süreleri Üniversite yetkilisine aşama aşama teslim edilerek ilerlenecektir.
- 17- Firma işin yapımı esnasında vereceği tüm hasarın giderilmesinden sorumlu olacaktır.
- 18- Her binanın onarımı ve yenileme imalatları yapıp Üniversite tarafından onaylandıktan sonra diğer binanın imalatına geçilecektir.
- 19- İşin yapımı esnasında, personelin çalıştığı saatlerde firma sorumlu bir yetkili / şantiye şefi bulunduracaktır. Bu kişi Mimar, İnşaat Mühendisi, İnşaat Teknikeri ya da firma sahibi olabilir.
- 20- İş bitiminde firma sorum yetkilisi / şantiye şefi tarafından iş teslimi yapılacaktır.

B- TEKNİK ŞARTLAR

1- İskele Kurulumu:

- a) Bina cephesine iş güvenliği tarafından onaylı, TSE belgeli iskele kurulumu yapılacak, kurulum yapılamayan alanlarda sepetli vinç / örümcek ile çalışılabilecektir.
- b) İskele kurulumu, iskele kurum belgesine sahip yetkili elemanlar tarafından yapılacaktır.
- c) İskele periyodik bakımlı , garanti kapsamında Statik ve mühendislik onaylı olacaktır.

2- Yağmur iniş boruları değişimi:

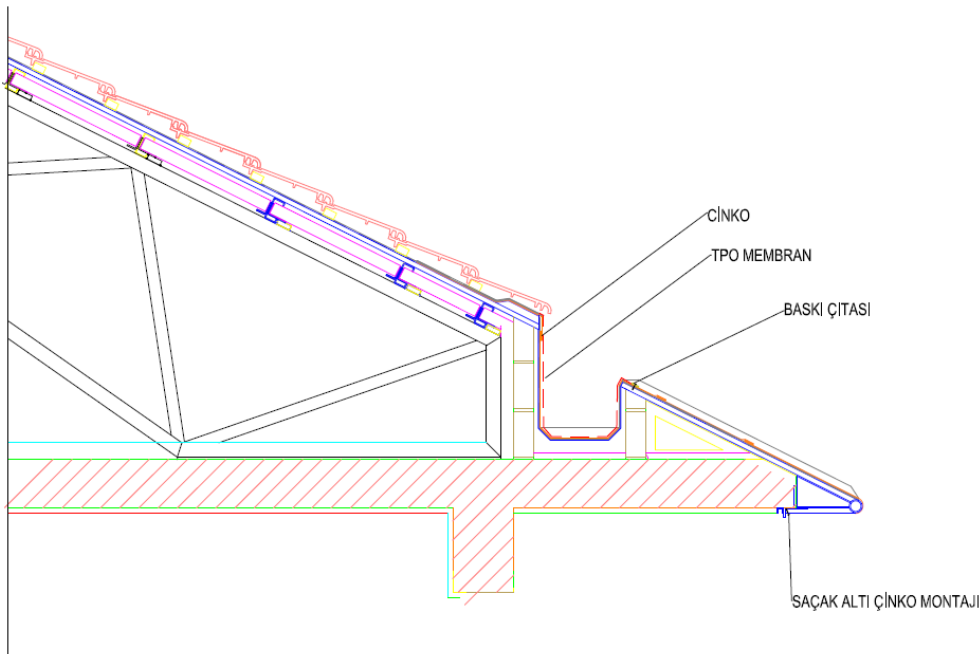
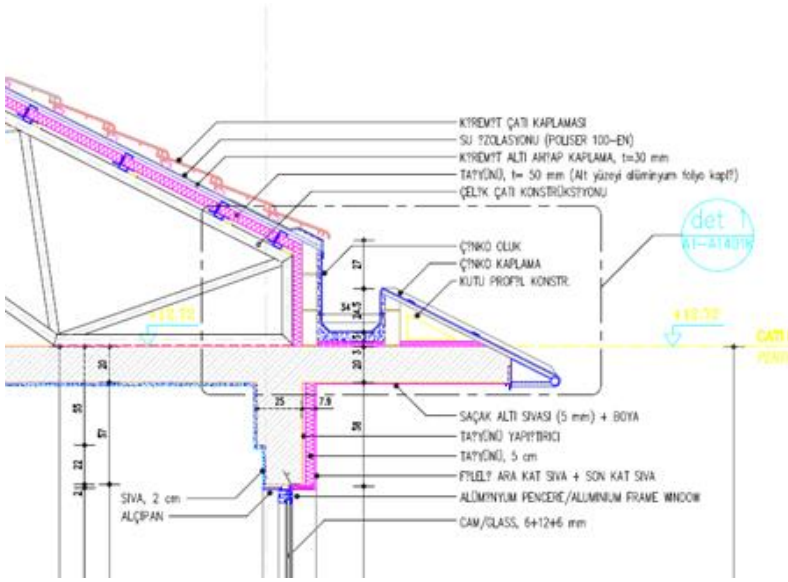
- a) Çatının mevcut çinko iniş boruları sökülerek Üniversite'nin göstereceği alana taşınarak istif edilecektir
- b) Sökülen çinko iniş borularının yerine 0.50mm ral 9006 boyalı sacdan imal edilmiş iniş boruları monte edilecektir. İniş borularının kelepçeleri yine 0.50mm ral 9006 boyalı sacdan imal edilecek olup kelepçeler cepheye 5*120 dübel vida ile monte edilecektir.

3- Çatı saçak ve saçak altı çinkoları ile dere ,baca dibi çinkolarının Tamirata ve yenilemesi :

- a) Çatının saçak çinko kaplamaları alt kısımlarında meydana gelen sarkmalar ve yerinden çıkmalardan dolayı bütün saçak boyunca en fazla aralığı 40 cm olmak şartıyla 4*32 trapez vida ile vidalama yapılacaktır.
- b) Çatının saçak kısımlarında kopan eski çinkolardan dolayı açık kalan kısımlarda yeni çinko temin edilerek, kopan kısımların ölçüsü yerinde alınıp yerine göre atölyede çinko basımı yapılacak ve yerinde mevcut saçak da ki çinkolar ile kenetlenerek kopan kısımlar kapatılacaktır.
- c) Gizli dere içlerinde Dere meyilleri kontrol edilerek,mevcut çinkonun üzerine yapılmamış ise ithal 1,2mm 150cm açılım ile TPO membran ile uygulama yapılacaktır. TPO membran kendi yapıştırıcısı ile dere içine yapıştırılacak olup, ilk sıra kiremitlerin ağız kısmından başlayıp saçak üzerine kadar dönecektir. Saçak üzeri bitim noktalarında baskı çitası ile vidalama yapılarak bitim noktası sağlama alınacaktır.
- d) Baca diplerinde ki mevcut çinko etekliklerin lehim yerleri kontrol edilip yırtık kısımları tekrar lehimlenecek olup, etekliğin ağız kısımlarına ,baca birleşim yerlerine NP1 veya Dayson izolasyon malzemesi kullanılarak izolasyon sağlanacaktır.
- e) İmalatlar için her türlü malzemenin yüklenmesi, yatay düşey taşınması, boşaltılması, işçilik araç ve gereçleri firmaya aittir.

GENEL TEKNİK BİLGİLER:

- Dış cephe iskelesi: TSE belgeli ve İSG onaylı
- Sac markası: Tezcan, MMK, Erdemir, Borçelik
- Sac kalınlığı: 0.50mm
- İniş borusu ebatları: 8*12 cm
- Sac rengi: Ral 9006
- TPO membran marka: Protan (ithal Norveç)
- TPO membran kalınlığı: 1,2 mm
- Çinko markası: 12 nolu yerli çinko
- Çinko kalınlığı: 0,50mm
- Baca dibi izolasyon malzemeleri: NP1 ya da Dayson
- Trapez vida ölçüleri: 4*32



PDF
TPO UYGULAMASI
ÖLÜK DETAYI.pdf

PDF
ÖLÜK DETAYI.pdf

4- Dış Cephe boyası yapılması.

- a) Çalışmaya başlamadan önce zemine koruyucu örtü serilecek.
- b) Kapı kasası, pencerelerin kirlenmemesi, boyanmaması için koruyucu önlem alınacaktır.
- c) Dış cephede duran tüm pano, levha, uyarı yazları vb. sökülüp korunaklı bir yere depolanacaktır. İş bitiminde firma tarafından geri asılacaktır
- d) Dış cephe duvar boyalarına başlamadan önce, duvarlarda kabaran sıvalar, zarar gören alanlar,çatlaklar tamir edilecek.
- e) Dış cephede yer alan dekoratif tuğlaların eksikleri tamamlanarak görsel bütünlük sağlanacak. Malzemenin temini Firma'ya aittir.
- f) Gerekli onarımlar tamamlandıktan sonra sırasıyla 1 kat dış cephe dolgulu beyaz astar uygulanacak, 2 kat beyaz dış cephe boyası uygulanacak.
- g) Boya yapılan yüzeylerde fırça, rulo izi bırakılmayacaktır, renk dalgalanması olmayacaktır.
- h) DY0 BEYAZ TEKNOTEX veya Üniversite yetkilisi tarafından onaylanacak muadili dış cephe dolgu astar kullanılacaktır.
- i) DY0 BEYAZ TEKNOTEX veya Üniversite yetkilisi tarafından onaylanacak muadili dış cephe boyası kullanılacaktır.
- j) Ölçü boyanan yüzey olup,kapı pencere boşlukları düşülecektir.

5- Dış merdiven korkuluk boyası yapılması.

- a) Çalışmaya başlamadan önce zemine örtü serilecek ve zemin korkuluk birleşimi bantlanacaktır.
- b) Paslar, kabarmalar ve bozuk yüzeyler zımparalanacak. İhtiyaç olan yerler çelik macun çekilecek ve astarlanacaktır.
- c) Boya 2 (iki) kat olarak uygulanacaktır.
- d) Boya yapılan yüzeylerde fırça, rulo izi bırakılmayacaktır.
- e) RAL 9002 Sentetik yağlı boya kullanılacaktır.

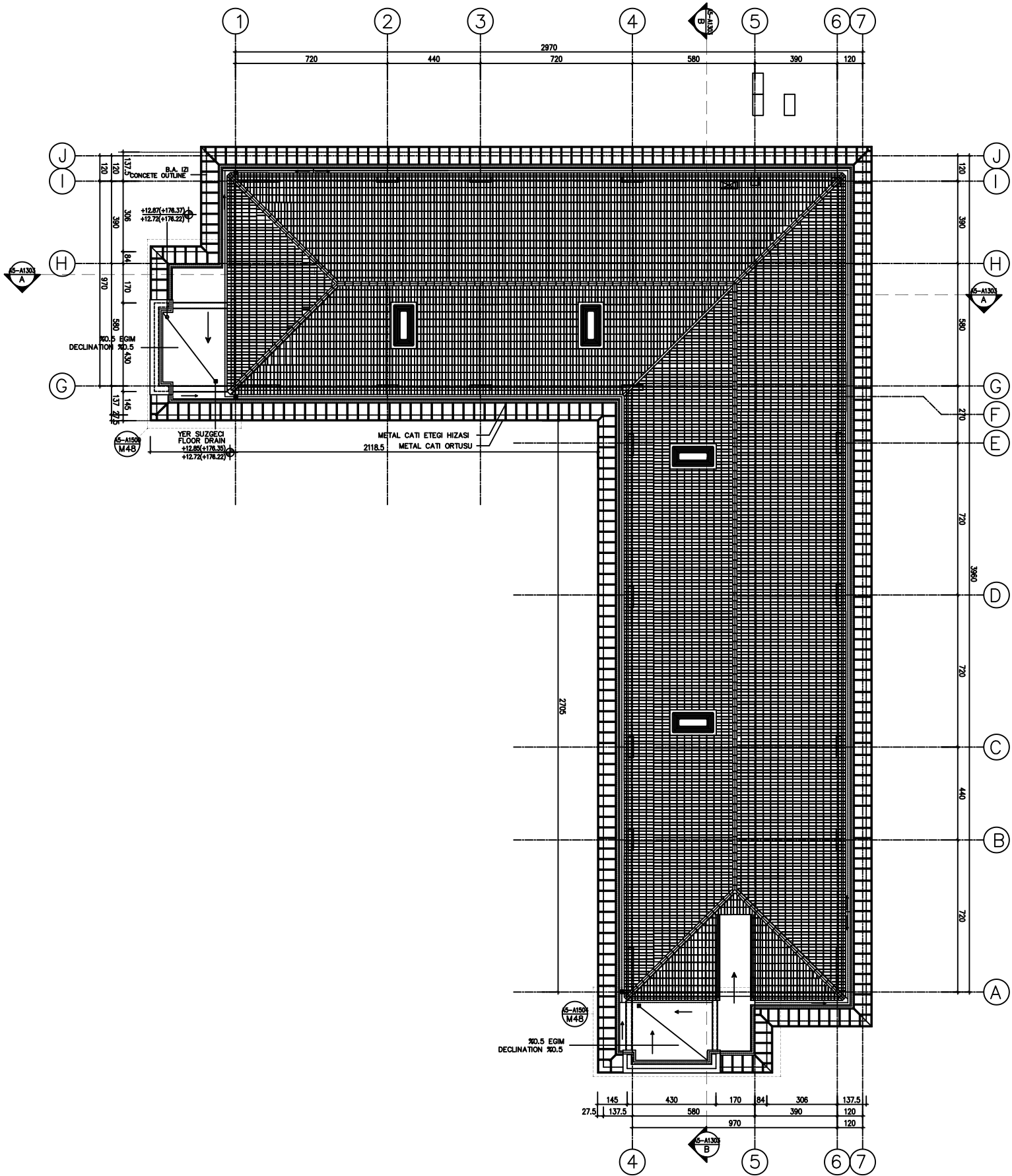
6- Dış yangın merdiveni basamak ve sahanlıkların alın,alt yüzeylerinin sıva ve boya tamir işlerinin yapılması.

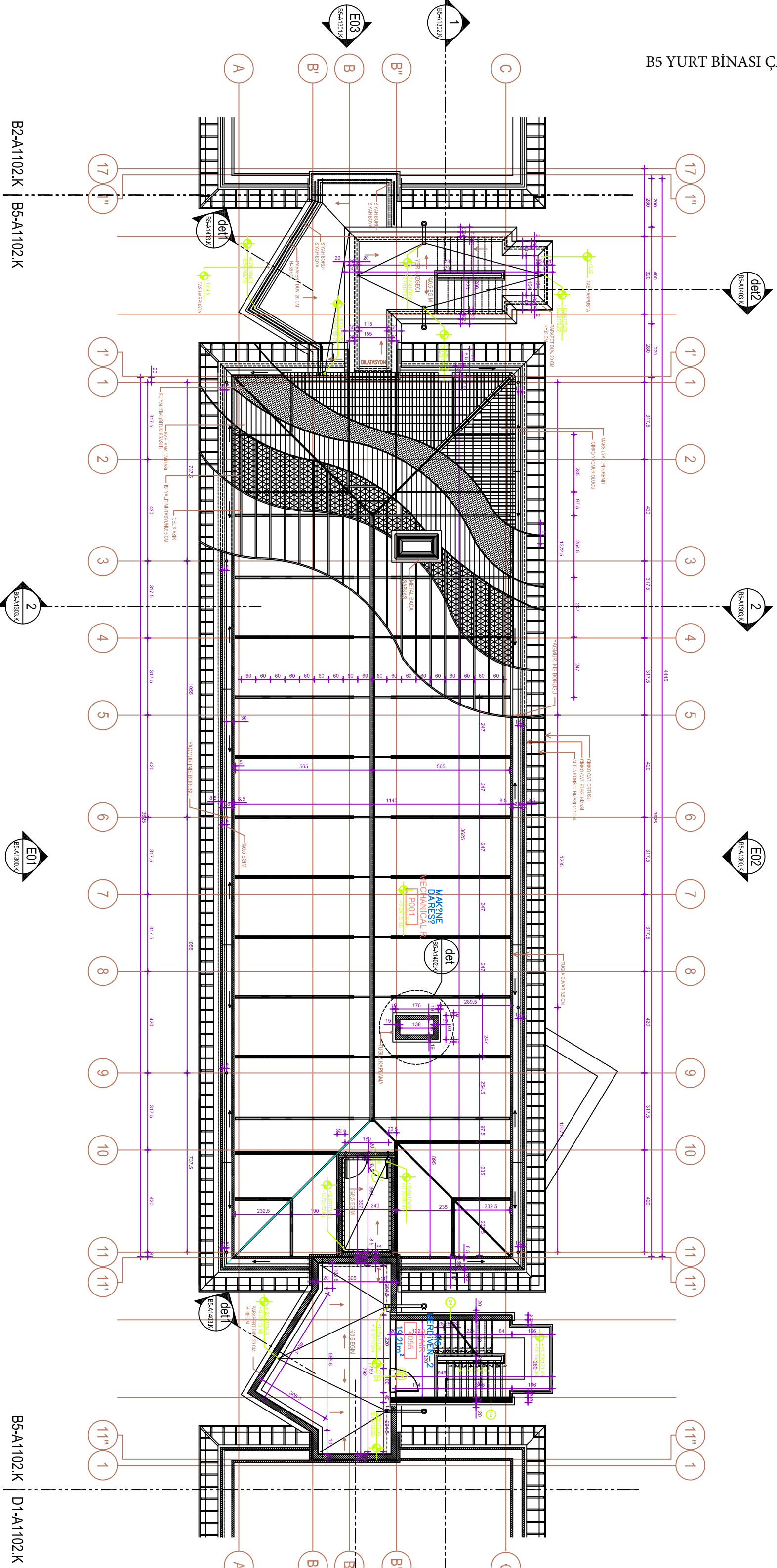
- a) Kabaran kalkan sıvalar/boyalar brüt yüzeye kadar kazınacaktır.
- b) Gevşek yüzey kalmayacak şekilde plastik çekiçle tüm yüzey kontrol edilecektir.
- c) Temizlenmiş yüzeyler, çimentolu serpme kaba sıva ve üzerine çimentolu ince sıva ile sıvanacaktır.
- d) Sıvada yıkanmış derekumu kullanılacaktır.
- k) Sıva üzerine astar boya uygulandıktan sonra boya aşamasına geçilecektir.
- f) Tüm merdiven alını ve altına dış cephe boyası 2 (iki) kat olarak uygulanacaktır.

7- Ekler:

- a) Vaziyet planı
- b) Çatı planları
- c) Oluk detayı

A5-A6 YURT BİNASI ÇATI PLANI

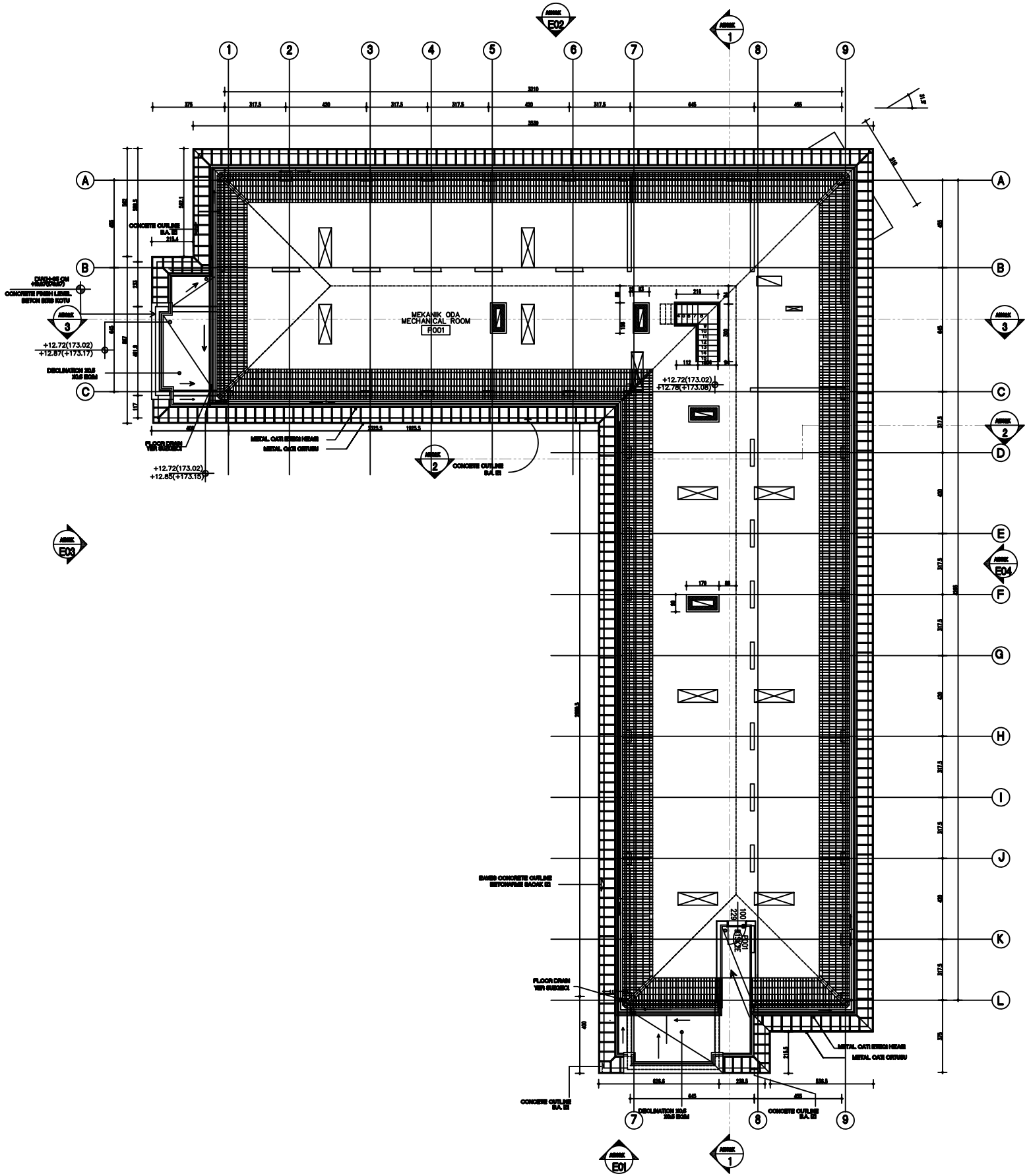




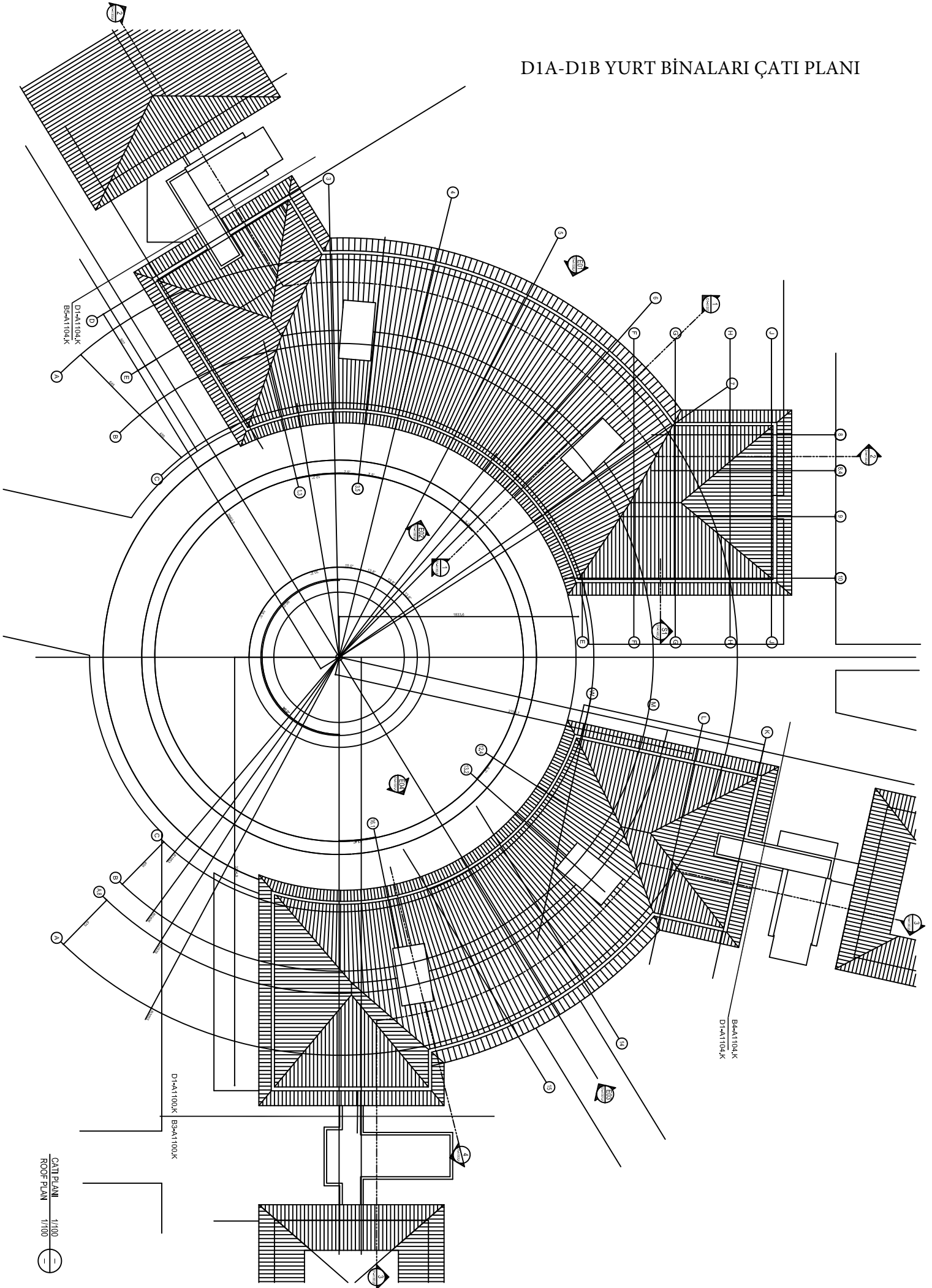
B2-A1102.K | B5-A1102.K

B5-A1102.K | D1-A1102.K

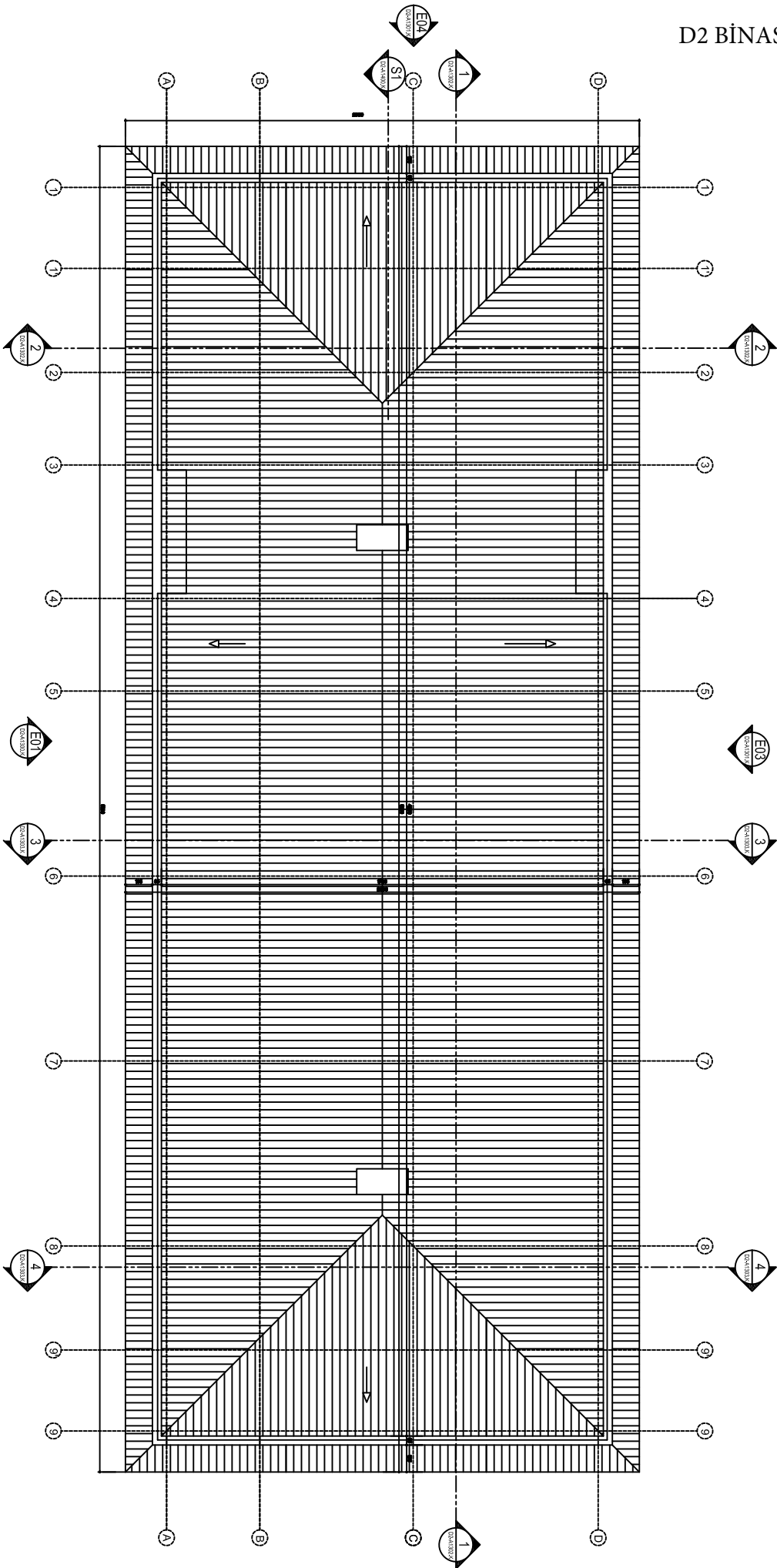
B10-B11 YURT BİNALARI ÇATI PLANI

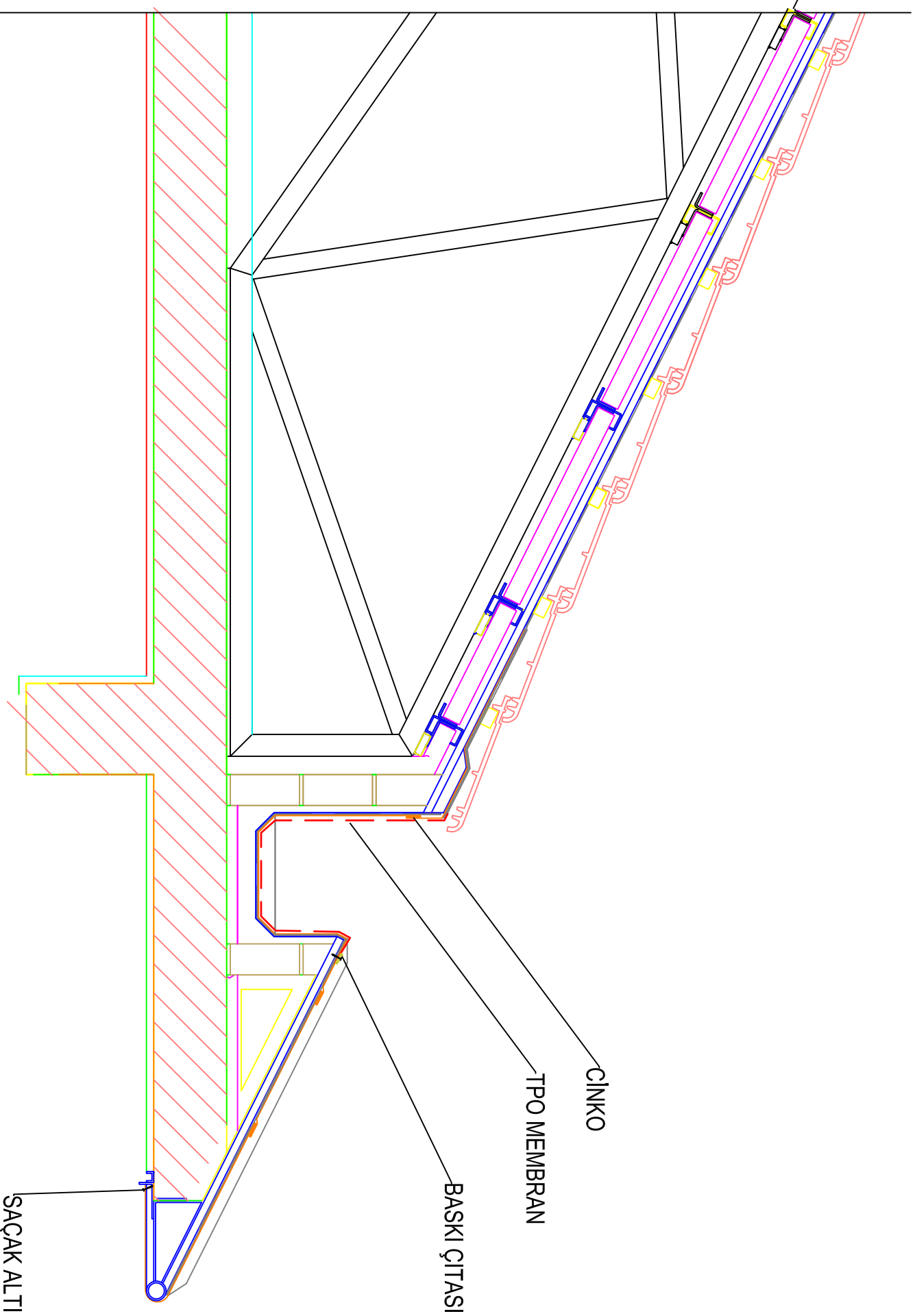


D1A-D1B YURT BİNALARI ÇATI PLANI



D2 BİNASI ÇATI PLANI





ÇİNKO

TPO MEMBRAN

BASKI ÇİTASI

SAÇAK ALTI ÇİNKO MONTAJI