

SABANCI ÜNİVERSİTESİ TENİS KORTU – MACHİNE SHOP BİNASI VE
REKTÖRLÜK SAÇAK ÜZERİ İZOLASYON İŞLERİ
TEKNİK ŞARTNAMESİ

07.05.2024

A- GENEL ŞARTLAR

- 1- İşbu teknik şartnamede belirtildiği gibi, anahtar teslim şekilde yapılacaktır.
- 2- İş alan firma, **E-logo üzerinden**, firma ve personel dökümanlarını sipariştten itibaren en geç 7 (yedi) gün içinde iletacaktır.
- 3- İSG ile ilgili tüm ekipman, malzeme temini, çalışma esnasında yetkili bulundurma ve kontrolleri yaptırma firmanın sorumluluğundadır.
- 4- İş alan firma sipariştten sonra Üniversite yetkili ile işe başlama tarihini karşılıklı olarak belirlemelidir.
- 5- Çalışma Günleri ve saatleri “Pazartesi -Cumartesi” “8.00 - 18.00” olup Pazar ve resmi tatillerde çalışma yapılmayacaktır.
- 6- İşin yapımında kullanılacak her türlü malzeme, zemin koruma naylonu, taşıma, yükleme – boşaltma, ile iskele ve vinç temini/montaj-demontaj, bedeli dahil olmak üzere firmaya aittir.
- 7- Firma, işin yapımı esnasında çıkacak olan tüm atık/çöplerin, Üniversite döküm sahasına ulaştırılmasından sorumludur.
- 8- Firma çalışacağı alanı mevcut haliyle teslim alıp boşaltma, demontaj ve montaj işlerinden sorumludur, alanı teslim aldığı hali ile temiz şekilde teslim etmelidir.
- 9- Firma çalıştığı alandaki tüm sabit yada sabit olmayan malzemelerin korunması ve temiz tutulmasından sorumludur.
- 10- İşin yapımındaki her imalatın detayları tekniğine uygun şekilde yapacaktır.
- 11- İşin yapımı için Üniversite tarafından verilen ölçüler bilgi amaçlı olup Firma tarafından yerinde gerekli ölçüler alınacaktır.
- 12- İşin yapımı esnasında kullanılacak her türlü malzeme imalattan önce Üniversite yetkilisine onaylatılacaktır.
- 13- İmalat süreçleri Üniversite yetkilisine aşama aşama teslim edilerek ilerlenecektir.
- 14- Firma işin yapımı esnasında vereceği tüm hasarın giderilmesinden sorumlu olacaktır.
- 15- İşin yapımı esnasında, personelin çalıştığı saatlerde Firma sorumlu bir yetkili / şantiye şefi bulunduracaktır. Bu kişi Mimar, İnşaat Mühendisi, İnşaat Teknikeri yada firma sahibi olmalıdır.
- 16- İş bitiminde firma sorumlu yetkilisi / şantiye şefi tarafından iş teslimi yapacaktır.

B- TEKNİK ŞARTLAR

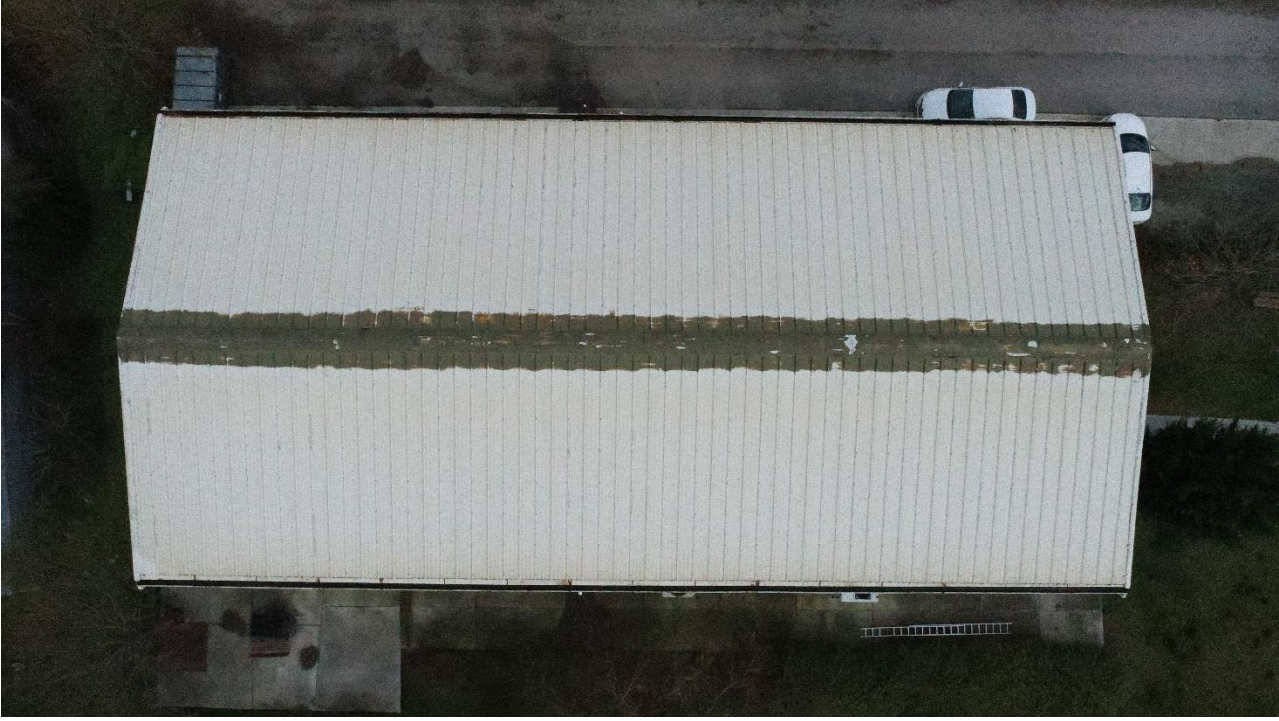
1- ÇATI İZOLASYON YAPILMASI

- Sabancı Üniversitesi Machine Shop binası , tenis kortu binası çatısı ve Rektörlük giriş saçak üzeri izolasyon işlemleri yapılacaktır.
- Mevcut çatı zeminleri üzerindeki hertürlü pas , kir ve lekeler temizlenecek
- Çatı derelerininve giderlerin içi temizlenecek
- Çatı kaplaması üzerinde gerekli tamirler yapılacak , genel olarak tüm bağlantı noktaları ve vidaları kontrol edilecek , varsa eksik tamamlanacak , yamulmuş , hasar görmüş , çürümüş kaplamalar değişecek
- Mevcut çatı kaplaması üzerine yüksek aderans sağlayacak astar uygulaması yapılacak
- Astar uygulaması sonrası polyürea izolasyon uygulaması yapılacak
- Polyürea izolasyon sonrası son kat UV dayanımlı poliüretan boya uygulaması yapılacak
- Boya rengi işveren tarafından işe başlamadan önce belirlenecek
- Teknik şartnamede belirtilen çatı metrajları yaklaşık metrajlardır. İstekliler kendi ölçü yapmak ve tekliflerini buna göre hazırlamakla yükümlüdür.

TENİS KORTU ÇATISI (1550M2)



MACHİNE SHOP ATISI (550M2)



REKTÖRLÜK GİRİŞ ÜZERİ SAÇAK (50M2)

