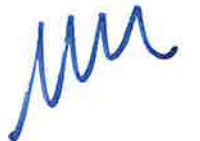


SABANCI ÜNİVERSİTESİ

YBF G039-40 DAVRANIŞ LAB. MOBİLYA İMALAT TEKNİK
ŞARTNAMESİ

TEMMUZ 2024



A. GENEL ŞARTLAR

- 1- İş teknik şartnamede belirtildiği gibi, anahtar teslim şekilde yapılacaktır.
- 2- İş alan Yüklenici, **e-logo** adresine giriş yapıp, Yüklenici ve personel dokümanlarını siparişten itibaren en geç 7 (yedi) gün içinde iletacaktır.
- 3- İSG ile ilgili tüm ekipman ve malzeme temini ve çalışma esnasında kontrolleri Yüklenici'nin sorumluluğundadır.
- 4- İş alan Yüklenici siparişten sonra Üniversite yetkilisi ile işe başlama tarihini karşılıklı olarak belirlemelidir.
- 5- Çalışma Günleri ve saatleri "Pazartesi - Cumartesi" "8.00 - 23.00" olup Pazar ve resmi tatillerde çalışma, üniversite yetkilisi ile karşılıklı olarak belirlenecektir.
- 6- İşin yapımında kullanılacak her türlü malzeme, zemin koruma naylonu, taşıma, yükleme – boşaltma, ile iskele ve vinç temini/montaj-demontaj, bedeli dahil olmak üzere Yüklenici'ye aittir.
- 7- Yüklenici, işin yapımı esnasında çıkacak olan tüm atık/çöplerin, resmi atık/döküm sahasına ulaştırılmasından, bertaraf ücretinden ve gönderilen atıkların belgelerini Üniversite'ye ibrazından sorumludur.
- 8- Yüklenici, çalışacağı alanı mevcut haliyle teslim alıp boşaltma, demontaj ve montaj işlerinden sorumludur, alanı teslim aldığı hali ile temiz şekilde teslim etmelidir. Demontaj ve Montaj sırasında çıkacak atıklar sahada biriktirilmeyecektir.
- 9- Yüklenici, çalıştığı alandaki tüm sabit mobilya ve malzemelerin korunması ve temiz tutulmasından sorumludur.
- 10- Yüklenici, yayaların üstüne herhangi bir malzemenin düşmemesi için gerekli fiziki koruyucu önlemleri almakla yükümlü olacaktır. Bu önlem alınmadan Yüklenici'nin çalışmasına izin verilmeyecektir.
- 11- Yüklenici, çalışmaya başlamadan önce yaya geçişini önlemek amacı ile çalışma alanını bariyer ile sınırlandıracaktır.
- 12- Yüklenici, oda içerisindeki mevcut bütün mobilya sökmesi, köpüklü naylon ile paketlenmesi, etiketlenmesi zemine taşınarak indirilmesi, Üniversite'nin göstereceği alana istif edilmesinden sorumludur.
- 13- İşin yapımı için Üniversite tarafından verilen ölçüler kullanılacaktır.
- 14- İşin yapımı öncesinde Yüklenici tarafından örnek imalat yapılarak Üniversite'de kurulum yapılacak, Üniversite yetkilisinin onayına istinaden sürece devam edilecektir.
- 15- Yüklenici, işin yapımı esnasında vereceği tüm hasarın giderilmesinden sorumlu olacaktır.
- 16- İş bitiminde Yüklenici'nin sorumlu yetkilisi / şantiye şefi ile iş teslimi yapacaktır.


B. ÇALIŞMA KABİNİ İMALAT VE MONTAJI

Kabin : Dıştan içe Doğru 8 mm MDF Lam, 40x40X1.5mm Kutu Profil, Kutu profillerin içerisinde 95kg/m2 taş yünü,iç kaplama 8 mm Mdf ve 5 cm 'lik sünger üzerine içerisi elyaf kumaş kaplama yapılacaktır.Tavan dahil olacaktır.

Ölçü: dıştan dışa 140x140 iç boşluk 120x120 kabin yüksekliği 220 cm olacaktır.

Cam kapı : 8 mm Tamperli Cam paraduş menteşe ile kutu profile sabitlenecektir.

Tavan aydınlatması yapılacak olup kabin içerisine aydınlatma anahtarı (LEGRAND-Salbei), aydınlatma armatürü montajları yapılacaktır. Aydınlatma tesisatında kullanılacak kablolar halojen free özellikli olacaktır. Aydınlatma enerji bağlantısı için kabin dışında bağlantı buati yapılacaktır. Aydınlatma armatürü aşağıdaki özelliklere sahip olacaktır.

Sabancı Üniversitesi TİP-1 Reflektörlü, (8"), LED Spot Aydınlatma Armatürü Teknik Şartnamesi	
Standart Ürün Özellikleri	TİP-1
Armatür Gövdesi	Alüminyum enjeksiyon gövde
Difüzör	Opal difüzör
IP Koruma Sınıfı	Min. IP20
Darbe Dayanım Sınıfı	Min. IK02
Kullanım Şekli	Sıva altı
Tavan Tipi	Taş Yünü, alçıpan
Reflektör Derinlik Ölçüsü	4 cm
Armatür ölçüleri	22-24 cm
Armatür delik çapı (kesim çapı)	20,32 cm (8")
Armatür Resmi	
Optik ve Elektriksel Özellikler	
Giriş Gerilimi	220-240V AC
Giriş Frekansı	50-60 Hz
Güç Faktörü	> 0,9
Tüketim Gücü	max. 21W
Işık Akısı	min.2100 lm (En üst kademede)
Armatür Verimliliği	Min.100 lm/W
Renk Sıcaklığı (CCT)	3000K
Renk Geriverim İndeksi (CRI)	> 80
Işık Kaynağı	SMD
Işık Kaynağı (LED) Markası	Cree, Osram, Samsung
LED Sürücüsü	En az dört kademe ayarlı kademeli sabit akım LED power supply
LED Sürücü Markası	Osram, Tridonic, Philips
LED Ömrü - L70	min. 50000 saat
Kırpışma	Kırpışmasız
Garanti Süresi	Min. 2 yıl



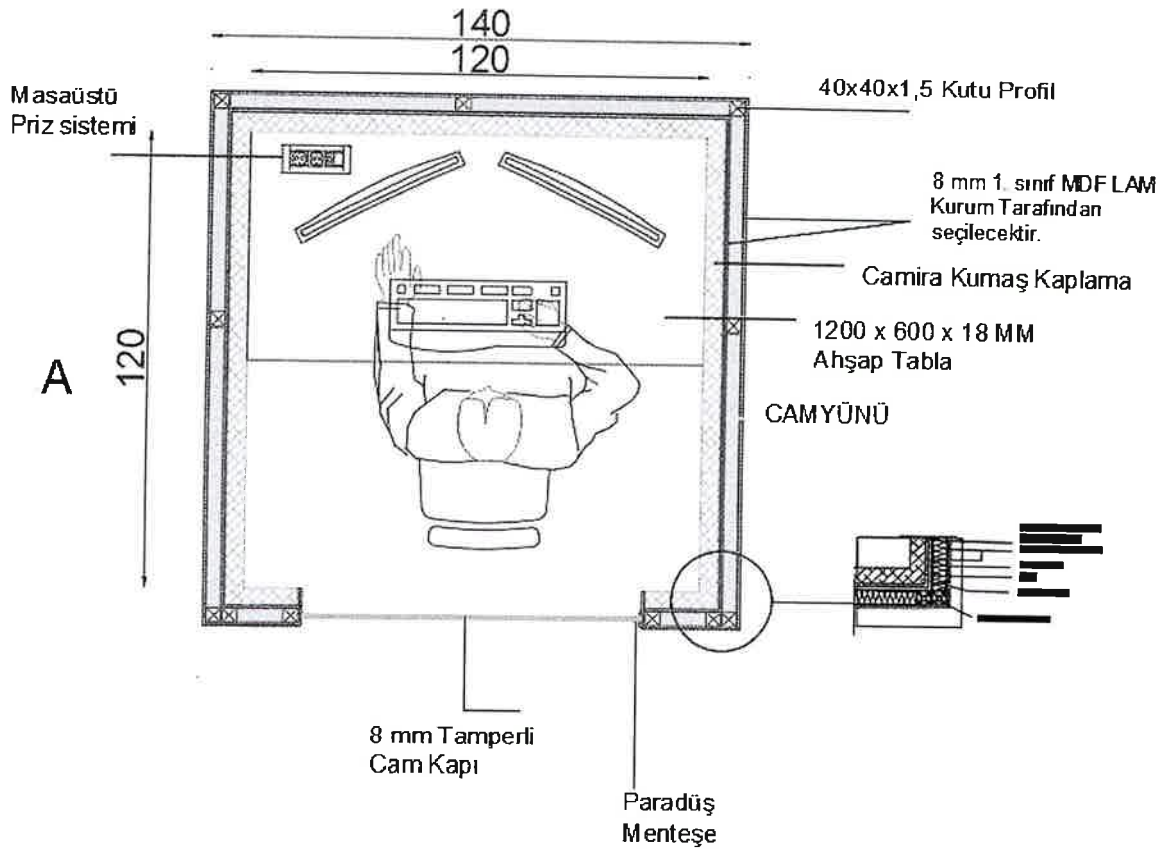
Çalışma masası üzerinde elektrik buatı kutu olup içi boş olacaktır.

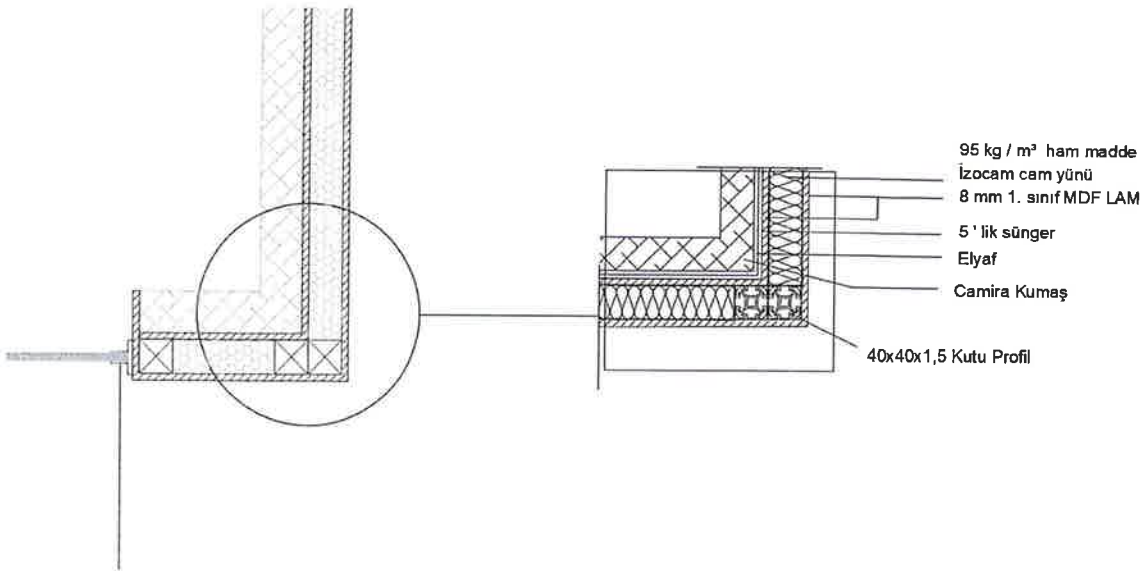
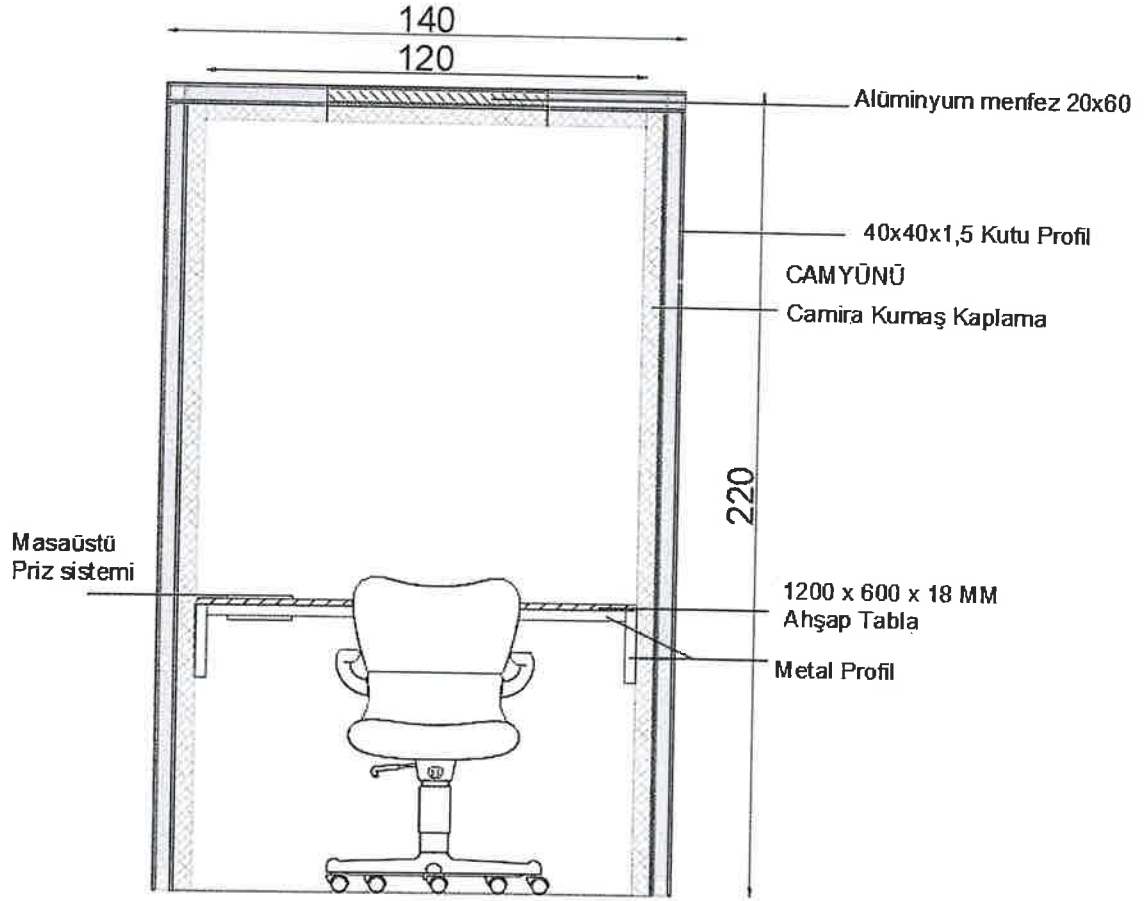


Elektrik hatlarının girebilmesi için kabin dışından masaya delik bırakılacaktır.

Havalandırma için tavan kaplamasında 20x60 cm lineer Alüminyum menfez konulacaktır. Tipi üniversite yetkilisince seçilecektir

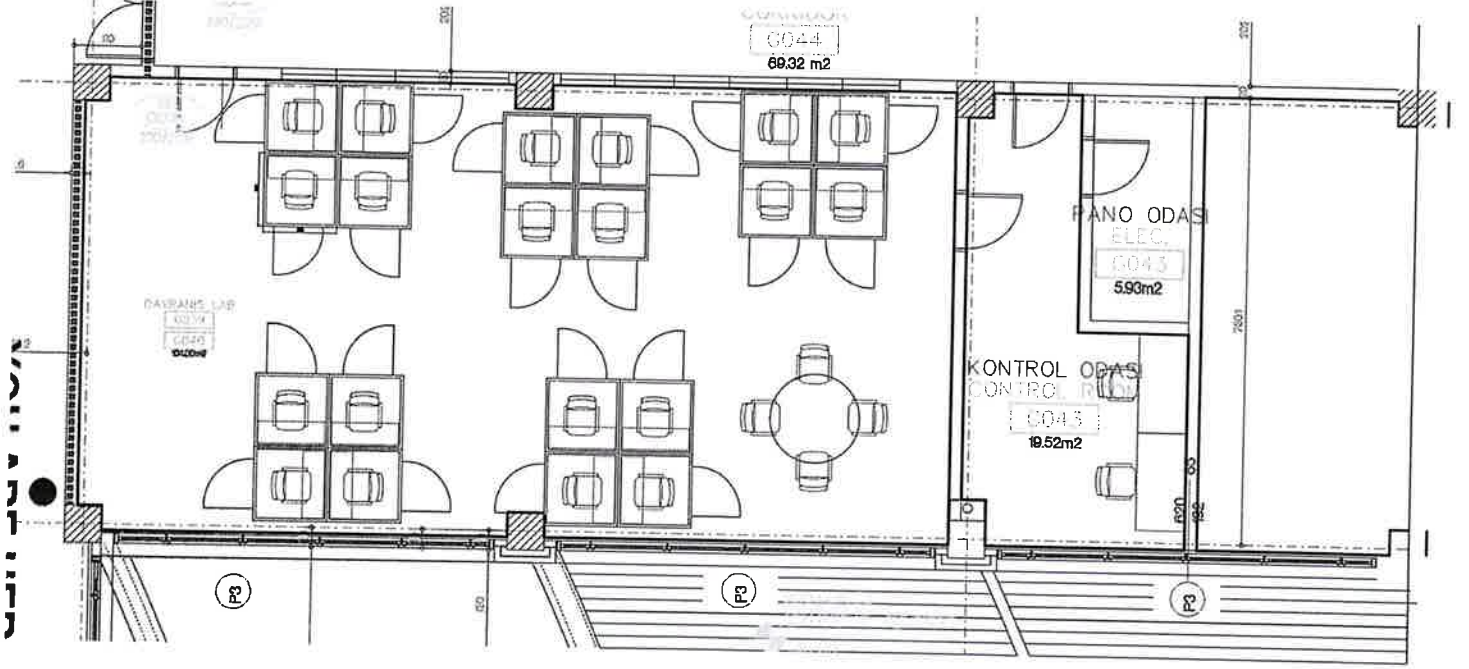
Kabin Adet: 20 adet imal edilecektir.





mm

PLAN :



C. İŞ PROGRAMI;

YBF G039-40

20 AD Kabin imalatı yapılacak